

Oprogramowanie: Proficy WebSpace

Temat: Uruchomienie przykładowej aplikacji WebSpace.

Rozwiązanie przetestowano na: iFIX WebSpace

Streszczenie:

Dokument przedstawia sposób logowania się klienta do przykładowej aplikacji umieszczonej na serwerze.

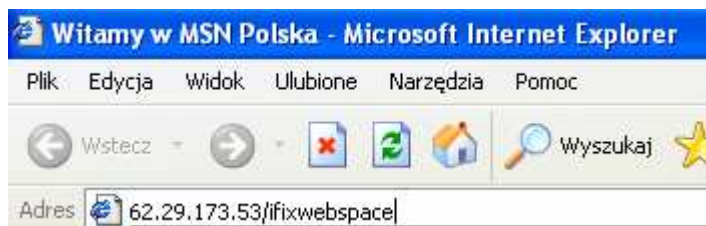
Wymagania:

Rozwiązanie przetestowano na przeglądarce IE 7.0 i Mozilla 3.0

Sposób postępowania:

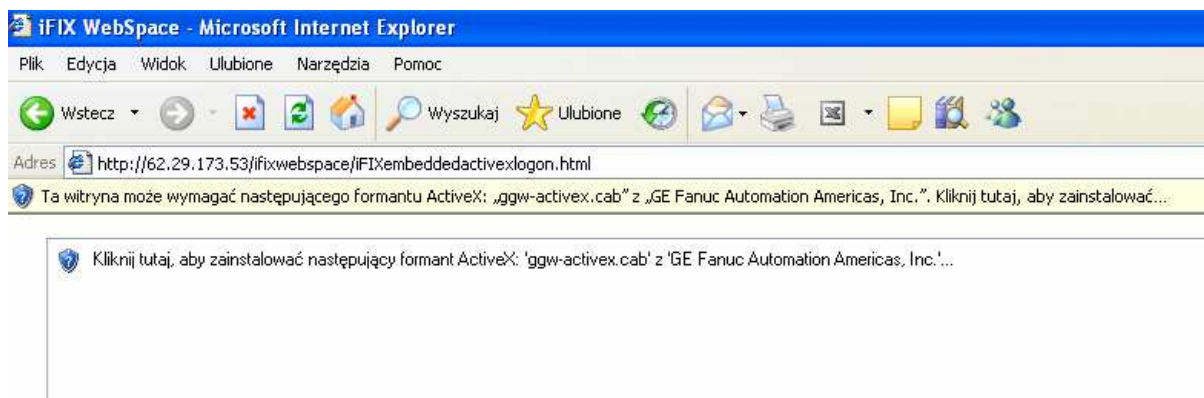
1. Należy w oknie przeglądarki wybrać nowe okno i wpisać :

62.29.173.53/ifixwebpace

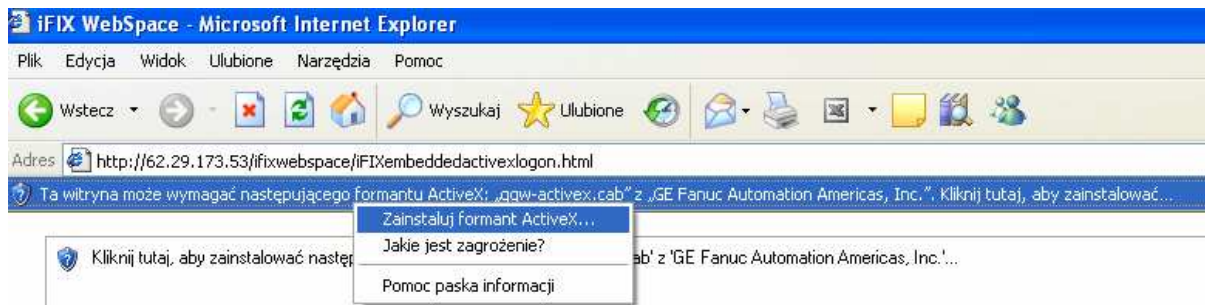


W przypadku używania firewalla należy zadbać o otwarcie portu TCP 491

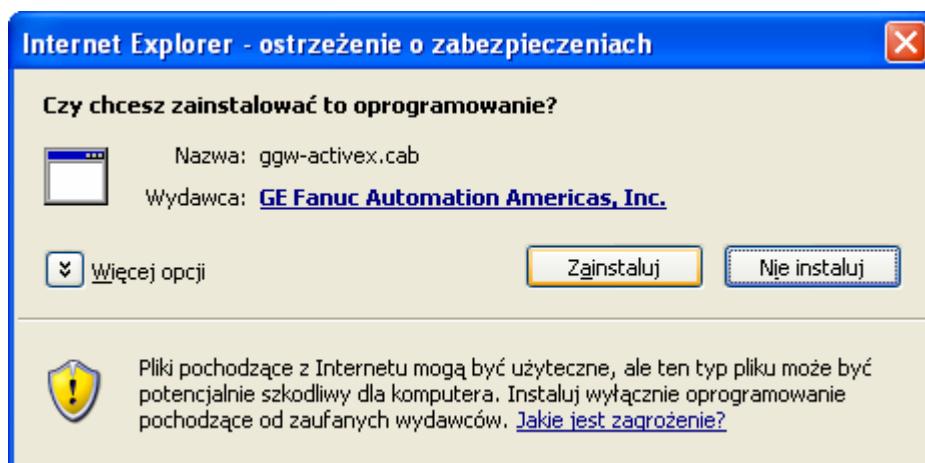
2. Po naciśnięciu przycisku enter wyświetli się komunikat o konieczności instalacji formatu ActiveX



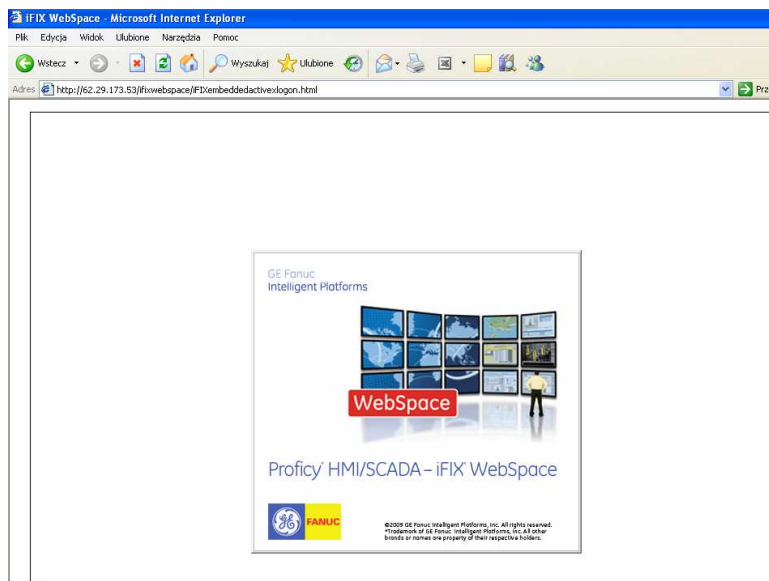
Należy zaakceptować instalację klikając tak jak na rysunku poniżej:



Na wyświetlonym oknie należy nacisnąć przycisk zainstaluj:



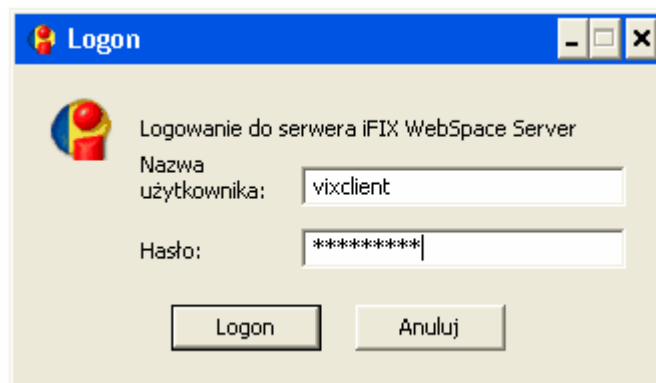
Po prawidłowo zakończonej instalacji wyświetlone zostaje okno:



3. Następnie następuje logowanie do systemu iFIX WebSpace gdzie należy podać:

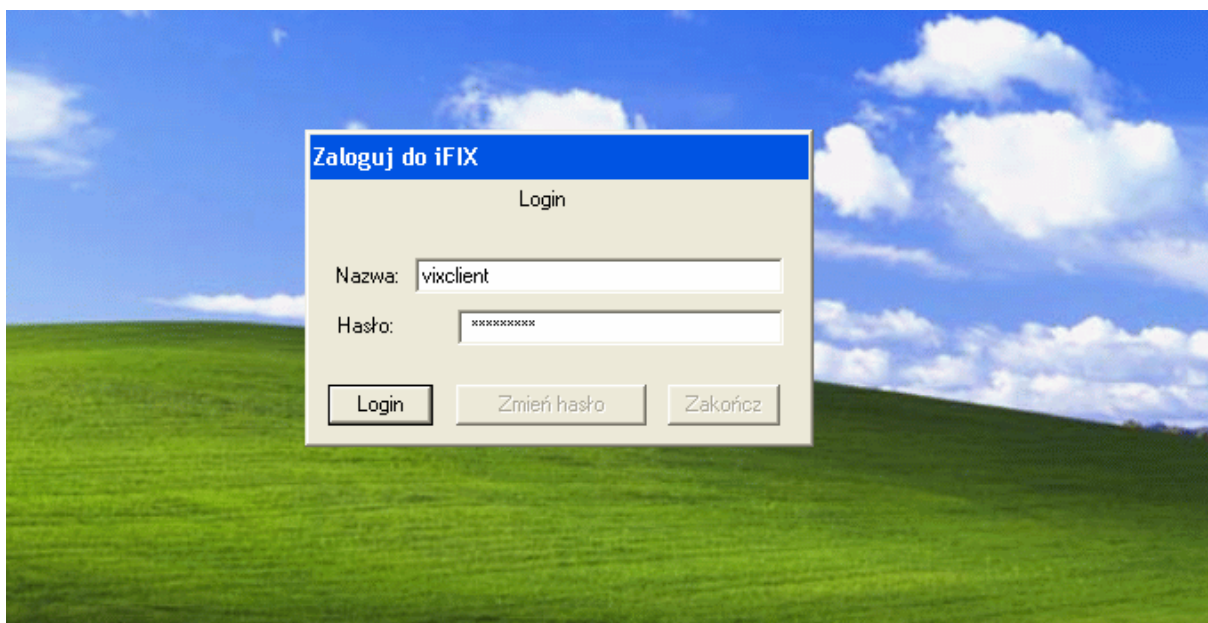
Login : vixclient

Hasło : vixclient



Po czym wcisnąć przycisk Logon.

Poprawne zalogowanie rozpoczyna utworzenie sesji z serwerem oraz wymusza logowanie do systemu iFIX.



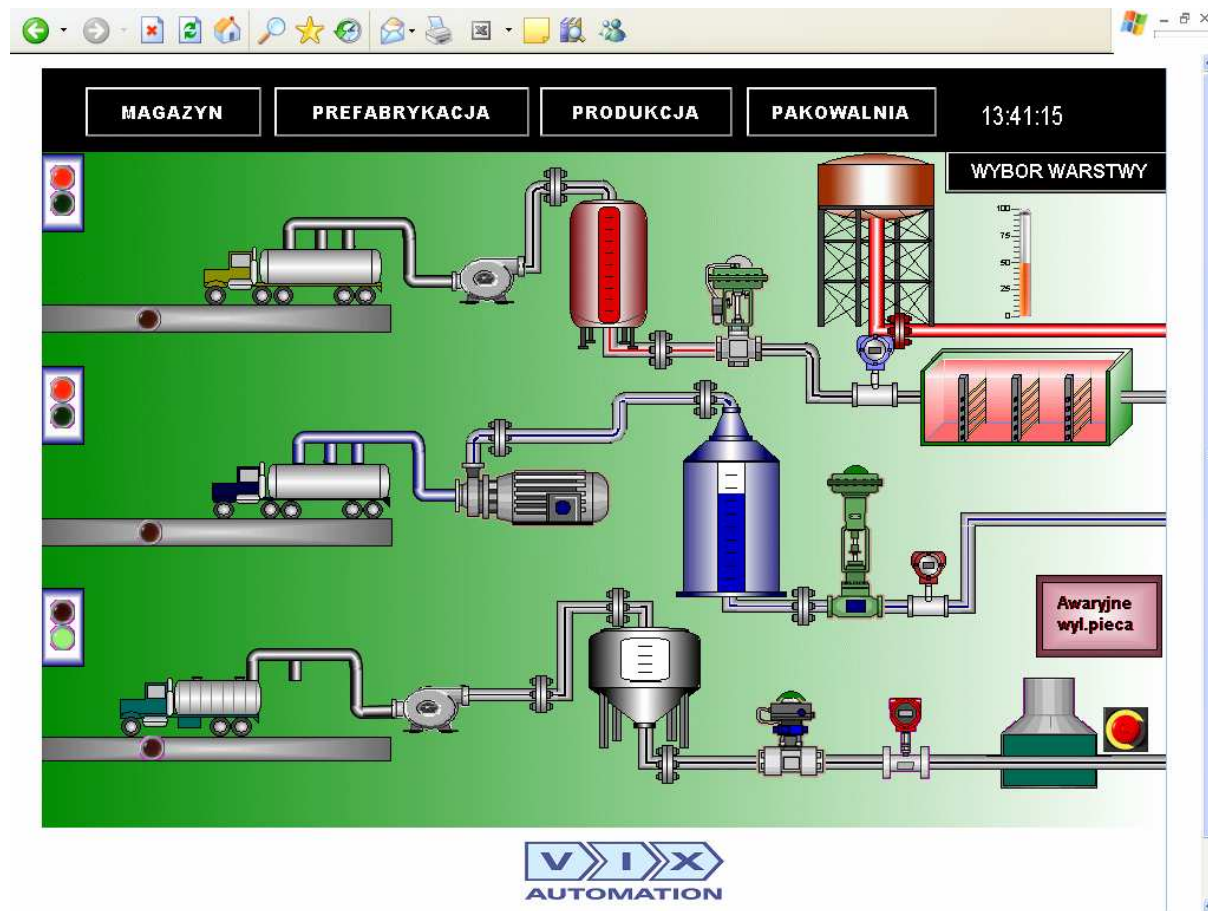
Gdzie:

Nazwa : vixclient

Hasło : vixclient

Powtórne zalogowanie się do systemu odbywa się poprzez jednokrotne wpisanie loginu i hasła gdyż system iFIX zapamiętuje hasło dla komputera z którego następuje logowanie.

4. Zaakceptować klikając przycisk login. Nastąpi wczytanie przykładowej aplikacji:



Aplikacja zawiera cztery synoptyki główne wybierane przyciskami : „Magazyn”, „Prefabrykacja”, „Produkcja”, „Pakowalnia”. Na każdej z nich przedstawiony jest kawałek przykładowego procesu produkcyjnego. Użytkownik ma możliwość sterowania pracą pomp, zaworów, pieców, ma możliwość podglądu wskazań manometrów oraz wybierać które informacje są wyświetlone na synoptyce poprzez przycisk „Wybór warstwy”.