



KSC Oddział Cukrownia Malbork

Cukrownictwo

Wdrażający

Produktownia - GMT Automatyka Warszawa
Surownia - Dział Automatyki Cukrowni Malbork

Użyte oprogramowanie Proficy

- Proficy® HMI/SCADA FIX32 - 8 stacje
- Proficy® PlantTV - 3 stacje

Rezultaty

- rozwój systemu FIX w Cukrowni Malbork, jest przykładem, jak drobnymi krokami układ automatyki ewolucyjnie stał się gotowy do całkowitego usunięcia tradycyjnych szaf z regulatorami i umożliwił przejście do sterowania w całości za pomocą sterowników i oprogramowania SCADA
- po niewielkich modernizacjach sprzętu informatycznego redundantne serwery produktowni mogą być serwerami także dla surowni
- serwer surowni może być stacją inżynierską dla całego procesu

Cel wdrożenia

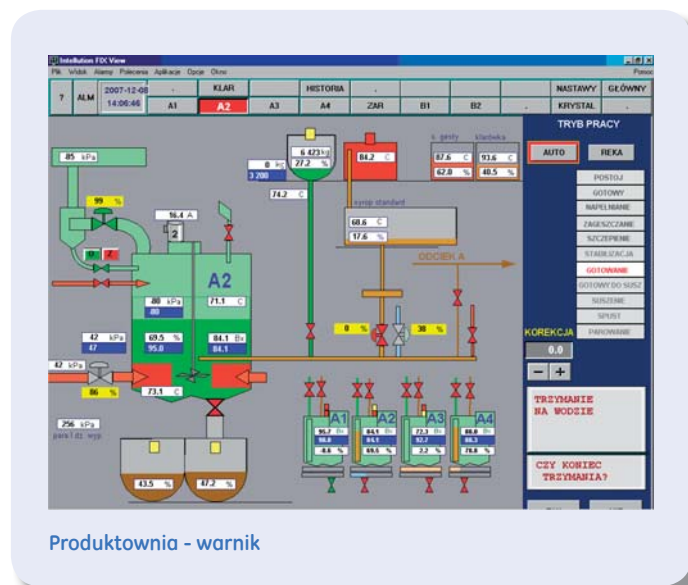
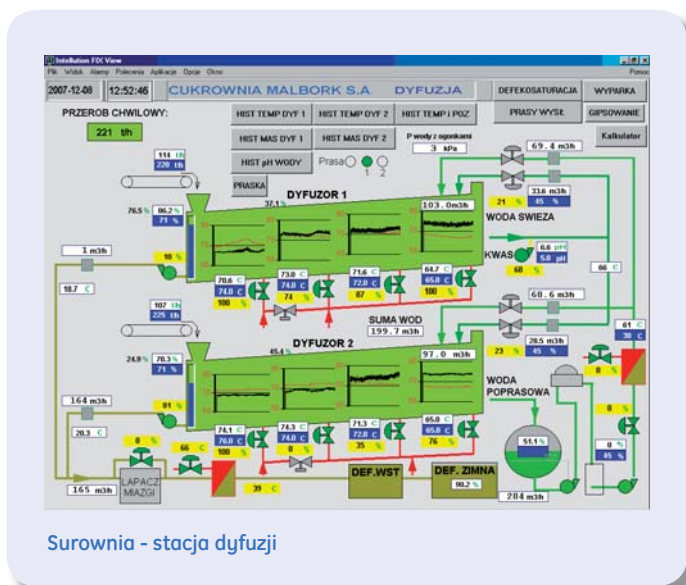
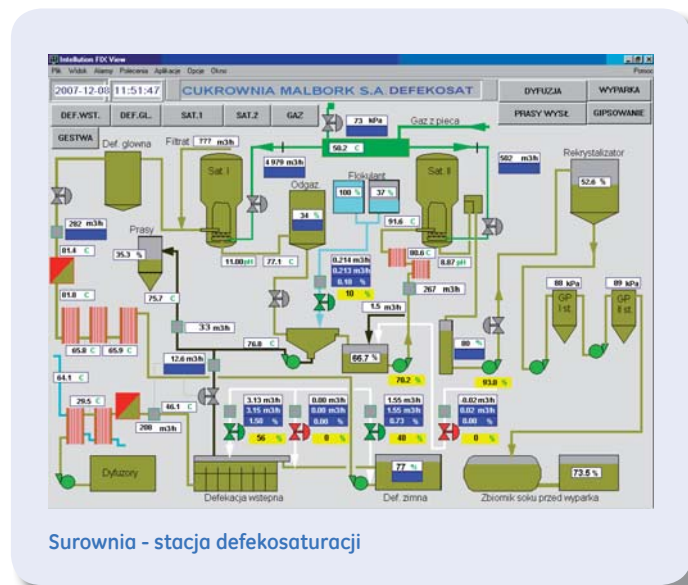
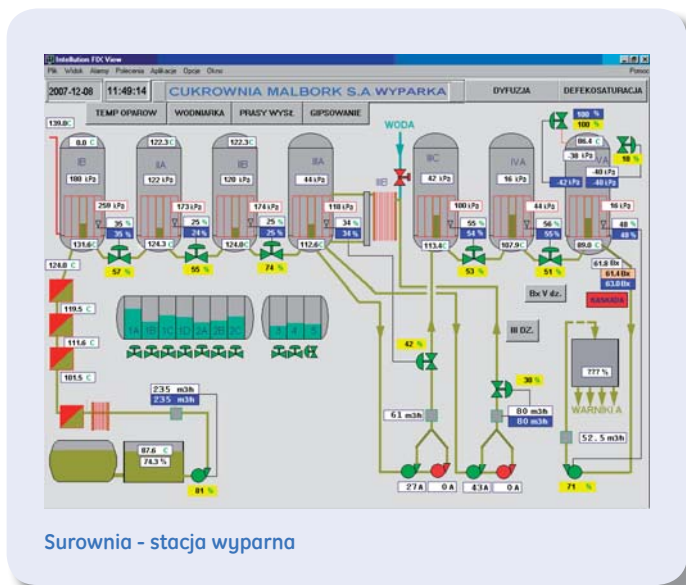
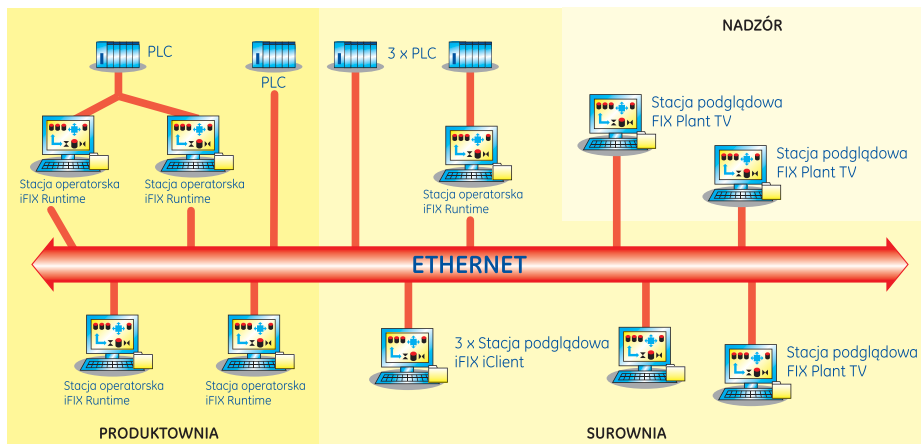
Podniesienie efektywności sterowania poprzez całkowite usunięcie tradycyjnych szaf z regulatorami i przejście do sterowania w całości za pomocą sterowników i oprogramowania SCADA.

Sposób wdrożenia

Oprogramowanie SCADA Intellution FIX pojawiło się w Cukrowni Malbork w 1997 roku, wraz z automatyzacją gotowania cukrzyc A i linii krystalizatu na produktowni. Są to 2 redundantne serwery w wersji Unlimited Runtime współpracujące ze sterownikiem MOORE APACS. Serwery są jednocześnie stacjami operatorskimi. Aplikację wykonała firma GMT Automatyka Warszawa. W następnych latach system został rozszerzony o linię cukrzycy zarodowej, automatyczne gotowanie cukrzyc B oraz C, a także o linię suszenia i transportu cukru. W rezultacie rozwoju doszły kolejne 2 stacje operatorskie FIX. Obecnie baza danych zawiera ok. 1300 zmiennych.

Na surowni system FIX został zastosowany własnymi siłami cukrowni do wizualizacji stacji dyfuzji, defekosaturacji i wyparki w 2000 r. Źródłem danych są regulatory PNEFAL EFTRONIK połączone poprzez interfejs RS485 i protokół Modbus RTU. Zastosowano na serwer i jednocześnie stację operatorską licencję 300 I/O Developer oraz dodatkową stację PLANTTV. W roku 2002 system wizualizacji rozszerzono o stację wyżymania i transportu wysłodków oraz kilkanaście układów regulacyjnych i łapacz miazgi z soku surowego. W tym momencie licencja na surowni stała się za mała. W kolejnych latach rozszerzono licencję FIX na Unlimited, serwer surowni stał się dedykowanym serwerem (nie pełni już funkcji stacji operatorskiej) oraz zakupiono licencje operatorskie dla stacji dyfuzji i wyparki. System rozwijał się o nowe układy pomiarowe i regulacyjne oraz zastępując stare regulatory pneumatyczne. W roku 2007 pozyskano do sterowania stacją wyparką nowy sterownik, który również, zwizualizowano za pomocą FIXa.

Uproszczony schemat instalacji



* Znak GE Intelligent Platforms
 © 2009-2010 VIX Automation sp. z o.o. Wszelkie prawa zastrzeżone.
 Wszelkie nazwy i znaki zastrzeżone są własnością ich prawnych właścicieli.

VIX Automation sp. z o.o.
 Autoryzowany Dystrybutor
 GE Intelligent Platforms
 Al. Roździeńskiego 188, 40-203 Katowice
 tel.: 32 358 20 20, 32 782 71 90
 fax: 32 358 20 29, 32 782 71 99
 www.vix.com.pl, vix@vix.com.pl