

# Proficy\* Scheduler

## Harmonogramowanie produkcji w zasięgu ręki

Harmonogramowanie produkcji przy limitowanej wydajności przedsiębiorstwa jest niezbędnym elementem efektywnego zarządzania zasobami zakładu

- zmniejsza czas realizacji zamówienia o 30 %
- zwiększa wydajność operacyjną zakładu o 20 %
- zmniejsza czas poświęcony na planowanie czynności do 50 %
- znacznie redukuje czas symulacji różnych wariantów produkcji
- umożliwia szybkie udzielenie odpowiedzi na zapytanie klienta o czas realizacji zamówienia
- wykrywa i zapobiega powstawaniu wąskich gardeł oraz braków w stanach magazynowych

Aplikacja Proficy Scheduler jest interaktywnym, graficznym narzędziem planistycznym, umożliwiającym tworzenie w czasie rzeczywistym efektywnych harmonogramów produkcji, w oparciu o przepustowość zasobów i dostępne środki produkcji. Pozwala na szybkie wykonywanie zadań produkcyjnych za pomocą intuicyjnego interfejsu, przedstawiającego użytkownikowi zdefiniowane ścieżki produkcyjne. Daje to planistom możliwość optymalizacji kolejności realizowanych zleceń i niweluje wpływ zakłóceń, spowodowanych przez nieplanowaną produkcję oraz przestoje, na czas realizacji zamówień.

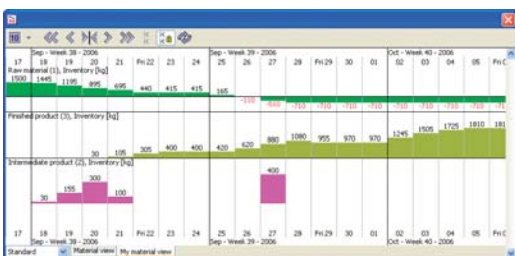
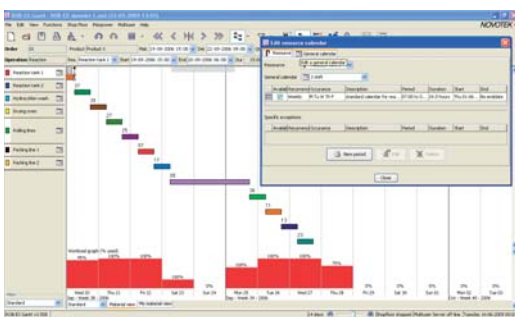
### Zachowanie spójności informacji o stanie produkcji

Proficy Scheduler jest nie tylko samodzielną aplikacją pracującą na danych wirtualnych wprowadzonych ręcznie przez operatora. Możliwości programu można znacznie wzbogacić, integrując go z aplikacjami typu ERP czy MES, dając w ten sposób planiście bieżący widok na stan realizowanych zamówień. Ponadto wykorzystanie relacyjnej bazy danych do przechowywania informacji o procesach produkcyjnych pozwala wielu użytkownikom na śledzenie aktualnych etapów realizacji zamówień oraz na równoczesną pracę na tym samym planie produkcyjnym, tworząc wydajny kanał wymiany danych między wydziałami oraz współpracę przy wspólnym planowaniu produkcji.

### Dynamiczne i funkcjonalne planowanie

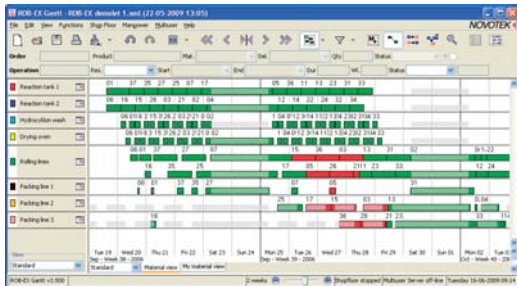
Udostępniając automatyczne reguły planowania oraz łatwe do skonfigurowania ścieżki planistyczne, aplikacja Proficy Scheduler pozwala skutecznie reagować na zmiany, które trzeba wprowadzić do produkcji:

- zmiana daty i czasu rozpoczęcia produkcji i wytworzenia gotowego produktu
- dodanie nowego zamówienia do planu
- zmiana zaplanowanej liczby wyrobów dla wybranego zamówienia
- modyfikacja wydajności maszyn na linii produkcyjnej



## Korzyści z planowania w czasie rzeczywistym

- przegląd aktualnych zamówień produkcyjnych
- wydajne planowanie nowych zamówień i aktualizacja zleceń już realizowanych
- symulacja obciążenia maszyn w przypadku zmiany ścieżki produkcyjnej
- dokładne, zawsze na czas informacje o wydajności, obciążeniu, wąskich gardłach i realizacji terminów dostaw



## Zaplanuj swoją produkcję z Proficy Scheduler

- Interaktywny wykres Gantta
- Definiowanie kalendarzy pracy zasobów zakładu
- Definiowanie zdolności produkcyjnych maszyn
- Harmonogramowanie zadań produkcyjnych
- Aktualny i przewidywalny stan obciążenia zasobów
- Tworzenie rachunków materiałów
- Automatyczne pobieranie zleceń produkcyjnych oraz wykazów materiałów z systemów ERP przedsiębiorstwa
- Prognozowanie czasów wykonania zleceń produkcyjnych w oparciu o rzeczywiste wskaźniki określające wydajność i skalę produkcji
- Optymalizowanie oraz bilansowanie planu produkcji ze stanem zasobów i środków produkcji
- Śledzenie zużycia zasobów, odpadów oraz wydajności i aktualizowanie stanów magazynowych w systemach ERP
- Generowanie raportów oraz korzystanie z narzędzi analitycznych

## Prosta edycja

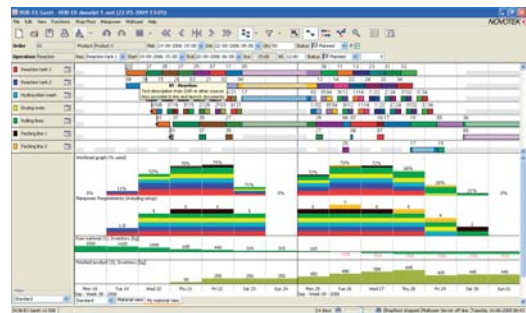
Proficy Scheduler generuje i udostępnia kompletny i zintegrowany widok na wszystkie zasoby maszynowe oraz ludzkie, którymi dysponuje zakład produkcyjny. Pozwala to na podejmowanie decyzji w oparciu o zawsze aktualne dane, co znacząco skraca czasy obsługi i realizacji zleceń produkcyjnych oraz ogranicza w znacznym stopniu czas poświęcony na zaplanowanie produkcji.

## Elastyczna architektura systemu

Dzięki modułowej strukturze, Proficy Scheduler rozwiązuje zadania planistyczne w wielu środowiskach produkcyjnych – niezależnie od branży, jak i wielkości zakładu. Tworzenie harmonogramów metodami „planowania do przodu” oraz „planowania do tyłu” daje dużą elastyczność w modyfikowaniu zleceń oraz konfigurowaniu ścieżek produkcyjnych i kluczowych zasobów, takich jak: personel, materiały oraz maszyny i urządzenia. Wykrywanie wąskich gardel oraz braków materiałów, pozwala efektywnie i z wyprzedzeniem zarządzać stanem zasobów, utrzymując efektywne harmonogramy produkcji. W zależności od zapotrzebowania firmy, oprogramowanie może być jednostanowiskową aplikacją z możliwościami harmonogramowania w trybie *off-line* zamówień produkcyjnych, jak i rozbudowanym narzędziem, które sprzęga wszystkie dane procesowe i umożliwia śledzenie w czasie rzeczywistym stanów produkcyjnych i magazynowych w firmie. Dzięki temu można precyzyjnie przewidzieć czasy wykonania zleceń produkcyjnych na podstawie rzeczywistych wskaźników określających wydajność i skalę produkcji.

## Symulacja pracy zakładu

Symulacje wykonywane w oparciu o scenariusze „co się stanie, gdy?” pomagają w zobrazowaniu zachowania się zakładu na zmianę harmonogramu produkcji dając planiście narzędzie do podejmowania lepszych decyzji optymalizujących proces produkcyjny.



\* Znak GE Intelligent Platforms

© 2010 GE Intelligent Platforms. Wszelkie prawa zastrzeżone.

© 2010 VIX Automation sp. z o.o. Wszelkie prawa zastrzeżone.

Wszelkie nazwy i znaki zastrzeżone są własnością ich prawnych właścicieli.

Opracowanie wersji polskiej – VIX Automation sp. z o.o.



Dystrybutor  
Intelligent Platforms

**VIX Automation sp. z o.o.**

Autoryzowany Dystrybutor

GE Intelligent Platforms

Al. Roździeńskiego 188, 40-203 Katowice

tel.: 32 358 20 20, 32 782 71 90

fax: 32 358 20 29, 32 782 71 99

www.vix.com.pl, vix@vix.com.pl