

Dystrybutor
Digital

Oprogramowanie klasy Historian, to nie tylko bezpieczny i niezawodny archiwizator danych produkcyjnych, to także błyskawiczne wdrożenie i zaawansowane raportowanie dla każdego.

GE Historian

BAZA DANYCH STWORZONA DLA PRZEMYSŁU



DO 20 MLN
ZMIENNYCH



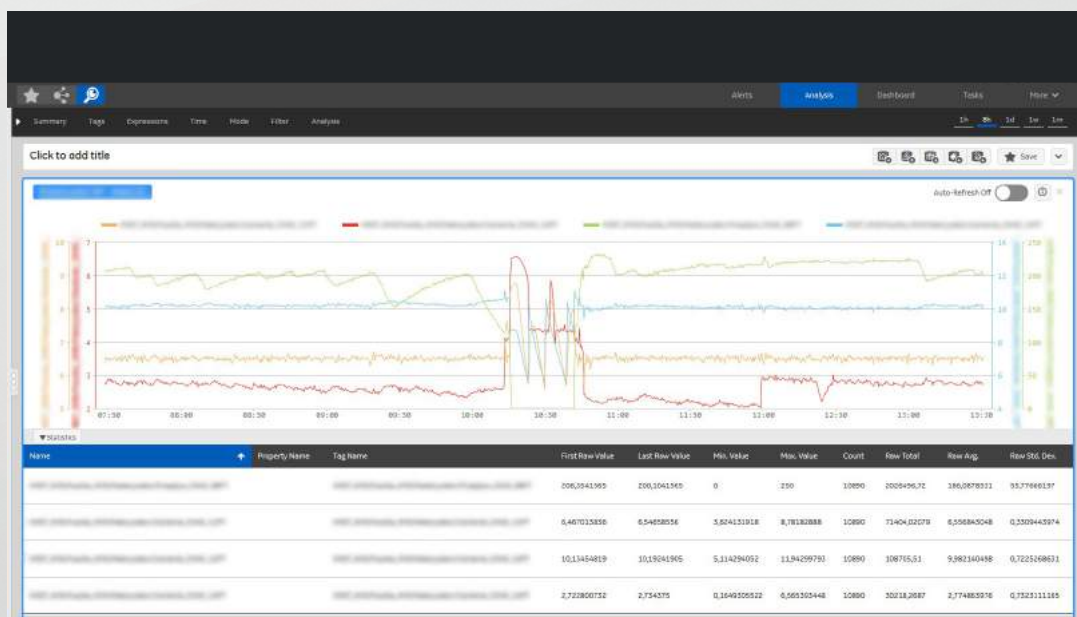
+18 TYS.
LICENCJI
NA ŚWIECIE



+15 LAT
NA RYNKU



O 40% SZYBSZE
ROZWIĄZYWANIE PROBLEMÓW
W PRZEDSIĘBIORSTWACH





DECYDUJĄC SIĘ NA
OPROGRAMOWANIE
GE HISTORIAN
WYBIERASZ
LIDERA NA RYNKU
PRZEMYSŁOWYCH
BAZ DANYCH!
ZOBACZ, CO ZYSKUJESZ!



BŁYSKAWICZNA INSTALACJA

Oprogramowanie instaluje się w ciągu kilku minut, umożliwiając natychmiastowe przeglądanie archiwalnych danych produkcyjnych.



PEŁNA INTEGRACJA Z SYSTEMAMI SCADA

GE Historian w wersji Essentials jest podstawowym i bezpłatnym modułem dla licencji GE iFIX oraz GE Cimplicity. W wersji Standard lub Enterprise znajduje zastosowanie także jako dedykowane repozytorium danych, w tym dla produktów firm trzecich.



SZYBKOŚĆ, BEZPIECZEŃSTWO I SKALOWALNOŚĆ – BIG DATA

Oprogramowanie doskonale sprawdza się w małych instalacjach (od 100 I/O), jak również w rozwiązaniach korporacyjnych (w wersji Enterprise możliwa jest wydajna archiwizacja do 20 000 000 zmiennych historycznych na serwer!).



KOMPRESJA DANYCH

Wbudowane algorytmy kompresji dla znacznego ograniczenia kosztu przechowywania dużych ilości danych.



WBUDOWANE RAPORTOWANIE

Bezpłatny dodatek Excel Add-In dla wygodnego budowania raportów lub narzędzie WebTrend Client (raportowanie przez www) – w cenie każdej licencji.



NAJNOWSZE TECHNOLOGIE

SDK – możliwość budowania własnych kolektorów danych.

REST API – wygodne pozyskiwanie danych z GE Historian na potrzeby np. systemów biznesowych.

UAA/OAuth2 Java Web Token – bezpieczeństwo danych.

HTML5 – dla aplikacji administratora lub raportowania i analizy danych z procesu (WebTrend Client).



VIX CARE I ACCELERATION PLAN

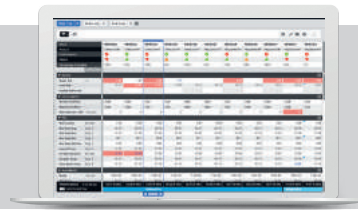
Profesjonalne wsparcie dystrybutora oraz roczna umowa serwisowa GE Digital, zapewniająca opiekę producenta i bezpłatne aktualizacje oprogramowania.

GE HISTORIAN W PRAKTYCE



1. Serce systemu monitorującego wydajność OEE

Wskaźnik OEE to jeden z najpopularniejszych parametrów pozwalających określić efektywność produkcji. Rzetelność otrzymanego wskaźnika jest uzależniona od wiarygodności zebranych danych. Korzystając z oprogramowania GE Historian masz pewność, że posiadane dane są dokładne, precyzyjne, a także w odpowiedni sposób przeliczone. Zasil narzędzia do OEE wiarygodnymi danymi z procesu produkcyjnego dzięki interfejsom z GE Historian.



2. Podstawa dla systemu raportowania produkcji (genealogia produkcji)

Systemy klasy MES (np. GE Plant Applications) pozwalają na pełną genealogię produkcji. Można śledzić w czasie rzeczywistym przebieg i aktualne zlecenia, a także produkcję w toku (tracking). Co więcej można też prześledzić drogę, jaką przebył gotowy produkt w trakcie procesu wytwórczego (tracing). Dane analizowane i przeliczane w systemie MES GE Plant Applications, możesz wzbogacić o dane pobrane bezpośrednio z maszyn, zapisane uprzednio w GE Historian.



3. Niezbędny komponent dla systemu klasy MES

Usunięcie błędów oraz starania o wyższy poziom OEE w organizacji zaczyna się od poprawnego zbierania danych. Zamiast wypisywać ręcznie dzienniki produkcyjne (by i tak były wprowadzane do systemu), można zaciągać je automatycznie z oprogramowania GE Historian. Pozyskane dane mogą dotyczyć np. długości przestoju maszyn czy ilości zmarnowanego tworzywa. Wprost prowadzi to do eliminacji strat w procesie produkcyjnym, ale też błędów ludzkich.



4. Źródło danych dla atestów i certyfikatów

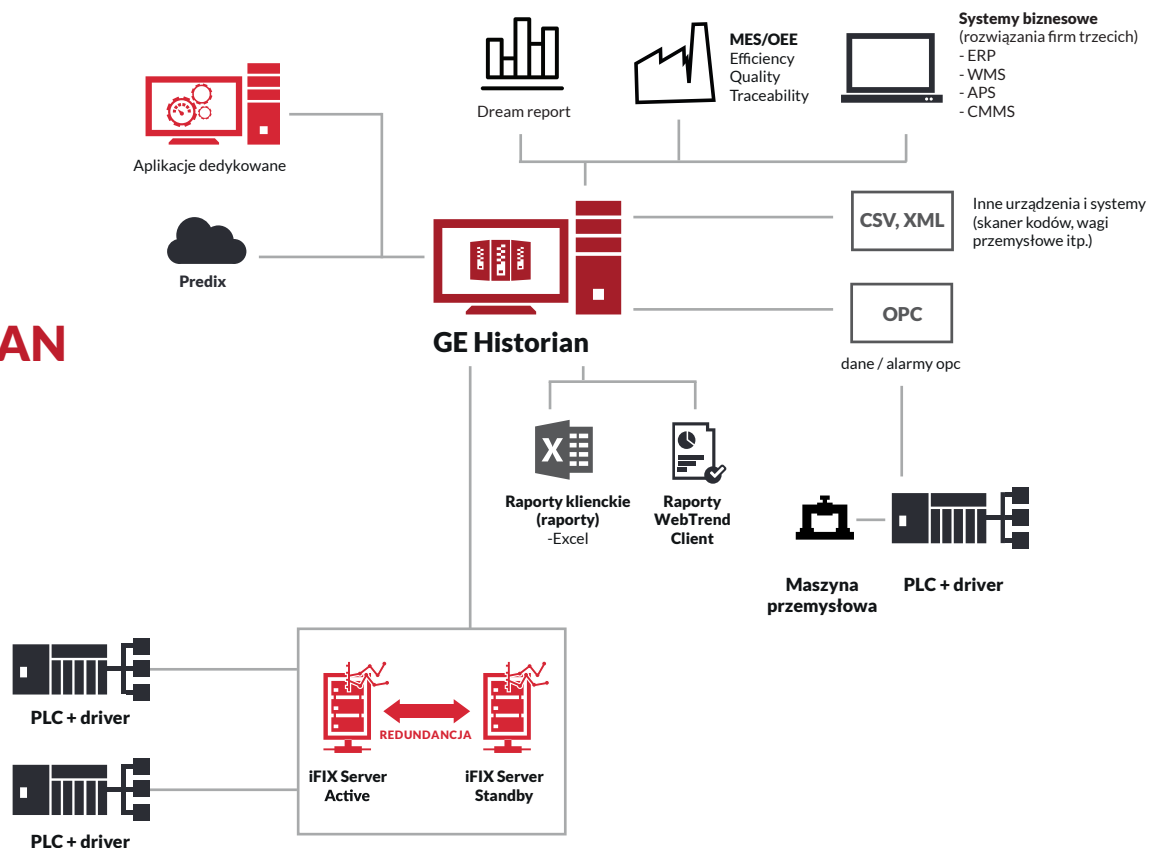
Na podstawie danych zebranych w laboratorium i wprowadzonych do systemu GE Historian generowane są atesty i certyfikaty zgodności ze specyfikacją danej partii produkcyjnej. System można w każdej chwili przełączyć na automatyczne pozyskiwanie danych z urządzeń laboratoryjnych, wyposażonych w odpowiednie interfejsy komunikacyjne.



5. Standard dla każdego nowoczesnego systemu SCADA

Wrzecz zakupem licencji GE iFIX otrzymujesz oprogramowanie GE Historian w wersji Essentials, działające lokalnie na stanowisku komputerowym z możliwością skomunikowania z serwerem Historian. Wersja Essentials to doskonała okazja, aby zacząć pracę z danymi z bazy przemysłowej.

GE HISTORIAN SCHEMAT



DLACZEGO HISTORIAN?

Wygodna archiwizacja i zarządzanie danymi z produkcji

Bezpieczeństwo, elastyczność, wydajność zastosowanych mechanizmów

Wbudowane raportowanie

Otwartość środowiska i mnogość dostępnych technologii dla inżynierów

Bezproblemowa integracja z rozwiązaniami GE Digital, a także firm trzecich

Automatyczny backup archiwum

Źródło danych dla oprogramowania firm trzecich, np. Reporting Services, Dream Report, itd.

Dostępność cyklu szkoleń w języku polskim

Pełne wsparcie dla usługi Public REST API

Profesjonalne wsparcie techniczne w cenie

WARTO WIEDZIEĆ

PRZETESTUJ ZA DARMO:

www.vix.com.pl/demo

WSPARCIE TECHNICZNE W CENIE LICENCJI

USŁUGI WDROŻENIOWE:

rozbudowa, aktualizacja, optymalizacja, dedykowane aplikacje:

www.vix.com.pl/rozwiwania/raportowanie-produkcji/

BOGATA BAZA WIEDZY

pomoże Ci rozpocząć pracę z systemem

PROFESJONALNE SZKOLENIA GE Historian:

www.vix.com.pl/szkolenia

DOWIEDZ SIĘ WIĘCEJ

VIX AUTOMATION sp. z o.o.

Autoryzowany Dystrybutor GE Digital
Żeliwna 43,
40-852 Katowice

Tel.: 32 358 20 20

www.vix.com.pl

vix@vix.com.pl

