

Dystrybutor
Digital

Oprogramowanie Proficy Historian, to nie tylko bezpieczny i niezawodny archiwizator danych produkcyjnych, to także błyskawiczne wdrożenie i zaawansowane raportowanie dla każdego.

Proficy Historian

BAZA DANYCH STWORZONA DLA PRZEMYSŁU



DO 20 MLN
ZMIENNYCH



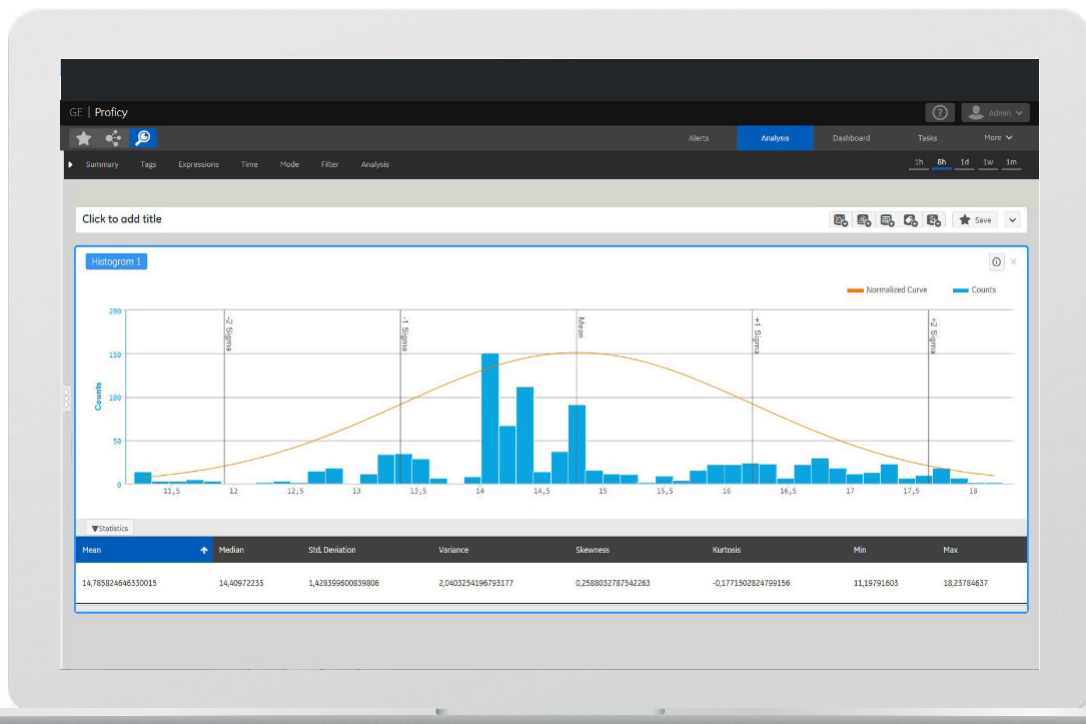
+18 TYS.
LICENCJI
NA ŚWIECIE



+15 LAT
NA RYNKU



O 40% SZYBSZE
ROZWIĄZYWANIE PROBLEMÓW
W PRZEDSIĘBIORSTWACH





DECYDUJĄC SIĘ NA
OPROGRAMOWANIE
PROFICY HISTORIAN
WYBIERASZ
LIDERA NA RYNKU
PRZEMYSŁOWYCH
BAZ DANYCH!
ZOBACZ, CO ZYSKUJESZ!



BŁYSKAWICZNA INSTALACJA

Oprogramowanie instaluje się w ciągu kilku minut, umożliwiając natychmiastowe przeglądanie archiwalnych danych produkcyjnych.



PEŁNA INTEGRACJA Z SYSTEMAMI SCADA

Proficy Historian w wersji Essentials jest podstawowym i bezpłatnym modułem dla licencji Proficy iFIX oraz Proficy Simplicity. W wersji Standard lub Enterprise znajduje zastosowanie także jako dedykowane repozytorium danych, w tym dla produktów firm trzecich.



SZYBKOŚĆ, BEZPIECZEŃSTWO I SKALOWALNOŚĆ - BIG DATA

Oprogramowanie doskonale dla **małych instalacji** (od 100 I/O), jak również dla **rozwiązań korporacyjnych** (w wersji Enterprise możliwa jest wydajna archiwizacja do **20 mln zmiennych historycznych** na serwer!). Możliwość zbudowania **rozproszonego systemu** (składającego się z jednego głównego serwera i wielu serwerów rozproszonych) zwiększa wydajność i szybkość działania.



ZDALNE ZARZĄDZANIE

Configuration Hub - narzędzie umożliwiające z poziomu przeglądarki internetowej zarządzanie kolektorami danych systemu Historian (np. dodawanie, usuwanie, zatrzymywanie, restartowanie, itp.)



KOMPRESJA DANYCH

Wbudowane algorytmy kompresji dla znacznego ograniczenia kosztu przechowywania dużych ilości danych.



WBUDOWANE RAPORTOWANIE

Bezpłatny dodatek Excel Add-In dla wygodnego budowania raportów lub narzędzie WebTrend Client (raportowanie przez www) - w cenie każdej licencji.



NAJNOWSZE TECHNOLOGIE

- **SDK** - możliwość budowania własnych kolektorów danych.
- **REST API** - wygodne pozyskiwanie danych z Proficy Historian na potrzeby np. systemów biznesowych oraz aplikacji web'owych.
- **UAA/OAuth2 Java Web Token** - bezpieczeństwo danych.
- **HTML5** - dla aplikacji administratora lub raportowania i analizy danych z procesu (WebTrend Client)
- Udostępnianie danych historycznych jako serwer **OPC UA HDA**.
- Współpraca z systemami chmurowymi: **Alibaba, AWS, Azure, Google**.



VIX CARE I ACCELERATION PLAN

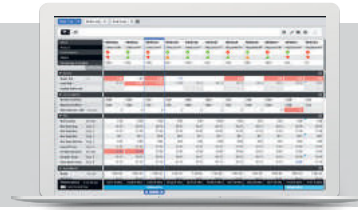
Profesjonalne wsparcie dystrybutora oraz roczna umowa serwisowa GE Digital, zapewniająca opiekę producenta i bezpłatne aktualizacje oprogramowania.

PROFICY HISTORIAN W PRAKTYCE



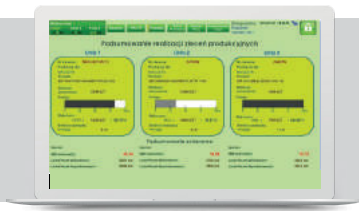
1. Serce systemu monitorującego wydajność OEE

Wskaźnik OEE to jeden z najpopularniejszych parametrów pozwalających określić efektywność produkcji. Rzetelność otrzymanego wskaźnika jest uzależniona od wiarygodności zebranych danych. Korzystając z oprogramowania Proficy Historian masz pewność, że posiadane dane są dokładne, precyzyjne, a także w odpowiedni sposób przeliczone. Zasil narzędzia do OEE wiarygodnymi danymi z procesu produkcyjnego dzięki interfejsom z Proficy Historian.



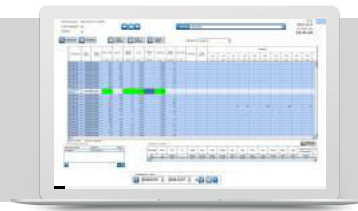
2. Podstawa dla systemu raportowania produkcji (genealogia produkcji)

Systemy klasy MES (np. Proficy Plant Applications) pozwalają na pełną genealogię produkcji. Można śledzić w czasie rzeczywistym przebieg i aktualne zlecenia, a także produkcję w toku (tracking). Co więcej można też prześledzić drogę, jaką przebył gotowy produkt w trakcie procesu wytwórczego (tracing). Dane analizowane i przeliczane w systemie MES Proficy Plant Applications, możesz wzbogacić o dane pobrane bezpośrednio z maszyn, zapisane uprzednio w Proficy Historian.



3. Niezbędny komponent dla systemu klasy MES

Usunięcie błędów oraz starania o wyższy poziom OEE w organizacji zaczyna się od poprawnego zbierania danych. Zamiast wypisywać ręcznie dzienniki produkcyjne (by i tak były wprowadzane do systemu), można zaciągać je automatycznie z oprogramowania Proficy Historian. Pozyskane dane mogą dotyczyć np. długości przestoju maszyn czy ilości zmarnowanego tworzywa. Wprost prowadzi to do eliminacji strat w procesie produkcyjnym, ale też błędów ludzkich.



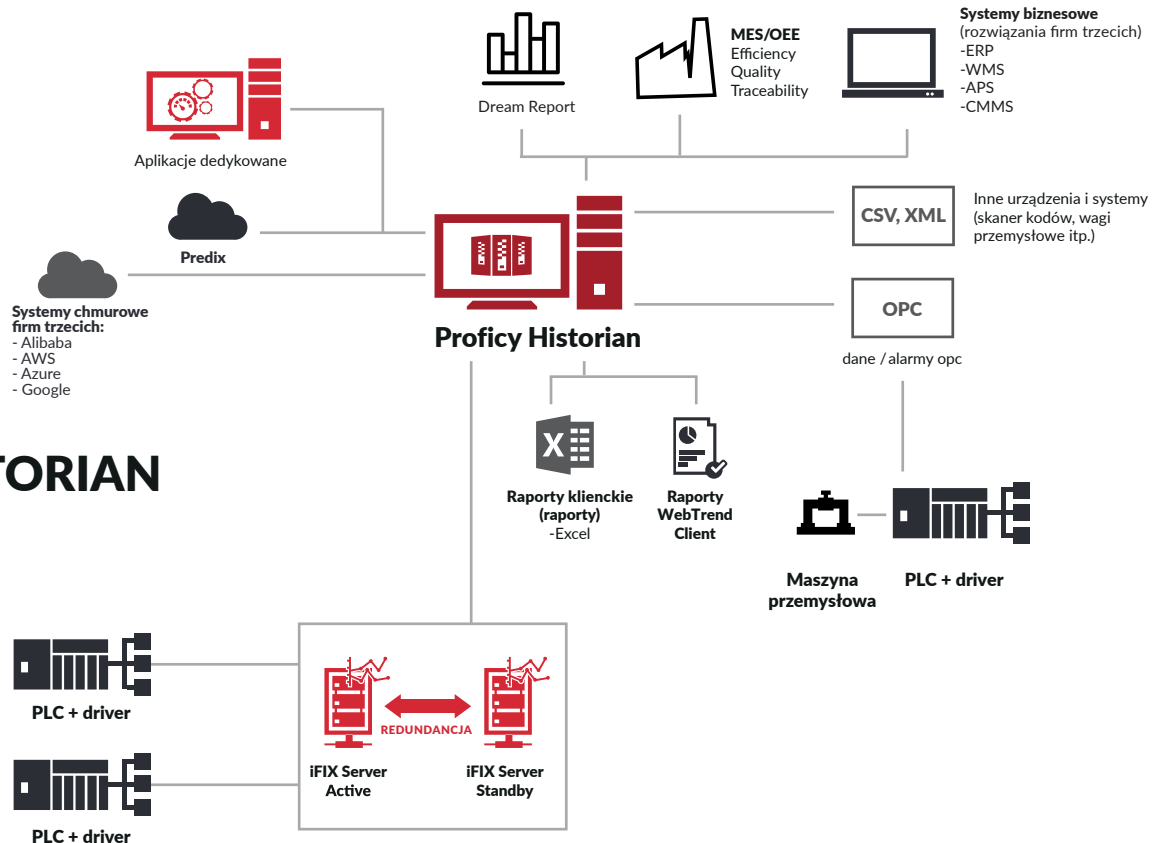
4. Źródło danych dla atestów i certyfikatów

Na podstawie danych zebranych w laboratorium i wprowadzonych do systemu Proficy Historian generowane są atesty i certyfikaty zgodności ze specyfikacją danej partii produkcyjnej. System można w każdej chwili przełączyć na automatyczne pozyskiwanie danych z urządzeń laboratoryjnych, wyposażonych w odpowiednie interfejsy komunikacyjne.



5. Standard dla każdego nowoczesnego systemu SCADA

Wrz z zakupem licencji Proficy iFIX otrzymujesz oprogramowanie Proficy Historian w wersji Essentials, działające lokalnie na stanowisku komputerowym z możliwością skomunikowania z serwerem Historian. Wersja Essentials to doskonała okazja, aby zacząć pracę z danymi z bazy przemysłowej.



Proficy HISTORIAN SCHEMAT

DLACZEGO HISTORIAN?

Wygodna archiwizacja i zarządzanie danymi z produkcji

Bezpieczeństwo, elastyczność, wydajność zastosowanych mechanizmów

Wbudowane raportowanie

Otwartość środowiska i mnogość dostępnych technologii dla inżynierów

Bezproblemowa integracja z rozwiązaniami GE Digital, a także firm trzecich

Automatyczny backup archiwum

Źródło danych dla oprogramowania firm trzecich, np. Reporting Services, Dream Report, itd.

Dostępność cyklu szkoleń w języku polskim

Pełne wsparcie dla usługi Public REST API

Profesjonalne wsparcie techniczne w cenie

WARTO WIEDZIEĆ

PRZETESTUJ ZA DARMO:

www.vix.com.pl/portal

WSPARCIE TECHNICZNE

W CENIE LICENCJI

USŁUGI WDROŻENIOWE:

rozbudowa, aktualizacja, optymalizacja, dedykowane aplikacje:

www.vix.com.pl/nasze-kompetencje/raportowanie-produkcji

BOGATA BAZA WIEDZY

pomoże Ci rozpocząć pracę z systemem

PROFESJONALNE SZKOLENIA Proficy Historian:

www.vix.com.pl/szkolenia

DOWIEDZ SIĘ WIĘCEJ

VIX AUTOMATION Sp. z o.o.

Autoryzowany Dystrybutor
Oprogramowania Przemysłowego GE Digital
Żeliwna 43, 40-852 Katowice

Tel.: 32 358 20 20

www.vix.com.pl vix@vix.com.pl

