



Dystrybutor
Digital

GE Historian Analysis

Usprawnienie procesów dzięki analizie danych

Cechy charakterystyczne

- Webowy interfejs, wykorzystujący język HTML 5
- Kreator wyrażeń oraz biblioteka funkcji matematycznych oparte o język Python
- Tworzenie wyrażeń z wykorzystaniem mechanizmu IntelliSense
- Wyszukiwanie dowolnych zmiennych dostępnych w bazie GE Historian
- Lepsza analiza danych dzięki możliwości wyznaczania trendów oraz wykorzystaniu różnych typów wykresów
- Możliwość filtrowania danych wyświetlanych na wykresach
- Wybór predefiniowanych trybów zapytań do bazy Historian
- Personalizacja środowiska aplikacji
- Możliwość zapisywania analiz, generowania raportów oraz ich współdzielenia
- Wizualizacja oraz analiza alarmów i zdarzeń logowanych w GE Historian
- Tworzenie widoków w kontekście struktury danego zakładu
- Zróżnicowanie dostępu do treści w zależności od roli danego użytkownika

Korzyści

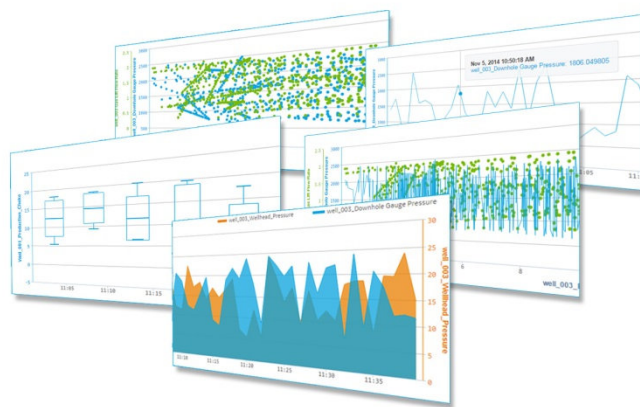
- Szybki wgląd w proces oraz natychmiastowa reakcja na występujące problemy i zakłócenia
- Podejmowanie trafniejszych decyzji dzięki informacjom osiągalnym praktycznie z dowolnego miejsca z dostępem do Internetu
- Bardziej efektywna współpraca i wymiana informacji pomiędzy użytkownikami
- Lepszy dostęp do danych dzięki łatwemu wyszukiwaniu tagów niezbędnych do przeprowadzenia analiz
- Kompleksowa, łatwa i szybka instalacja serwera PHA i programów współpracujących

GE Historian Analysis firmy GE Digital jest łatwym w użyciu narzędziem webowym, umożliwiającym natychmiastowe korzystanie z danych procesowych, zawartych w repozytorium GE Historian.

Dzięki możliwości wyznaczania trendów i przeglądania danych w środowisku dopasowanym do potrzeb konkretnego zakładu, użytkownik jest w stanie z łatwością określać podstawowe przyczyny problemów na produkcji i przekształcać surowe dane w kluczowe informacje.

Łatwe wyszukiwanie tagów i wyznaczanie trendów

Dzięki GE Historian Analysis wyszukiwanie wymaganych do analizy tagów, jak i wyznaczanie trendów dla wykazania przebiegu procesu nie stanowi już najmniejszego problemu. Użytkownik może wyszukiwać oraz grupować tagi według parametrów (temperatura, ciśnienie, itd.) lub według maszyn, czy procesów. Tagi te mogą zostać dodane do trendu za pomocą prostego przeciągnięcia na wykres. PHA umożliwia jednocześnie dodawanie do wykresu, trendów wielu tagów. Możliwe jest również wyświetlanie wielu wykresów w jednym czasie. Dostępne są takie typy wykresów jak: liniowe, XY, warstwowe (obszarowe), czy pudełkowe.



Proste, ale potężne narzędzia edytujące pozwalają na taką konfigurację sposobu wyświetlania informacji, aby ujawnić kryjące się za danymi fakty, a dzięki opcji „Ulubione” użytkownik może z łatwością powrócić do analizowanych wcześniej zmiennych bez potrzeby ponownego przeszukiwania archiwów.

Możliwości raportowania

Tworzenie raportów bazujących na analizach ad-hoc oraz na analizach zapisanych wcześniej w opcji „Ulubione”, zostało rozbudowane o możliwość dodania dowolnego komentarza, tabeli, czy też grafiki - wszystko za pomocą łatwego w użyciu edytora raportowania. Raporty mogą być generowane za określony okres czasu oraz zapisane w opcji „Ulubione” lub w popularnych formatach pakietu Microsoft Word, a także jako pliki PDF.

Pełna integracja z repozytorium danych GE Historian

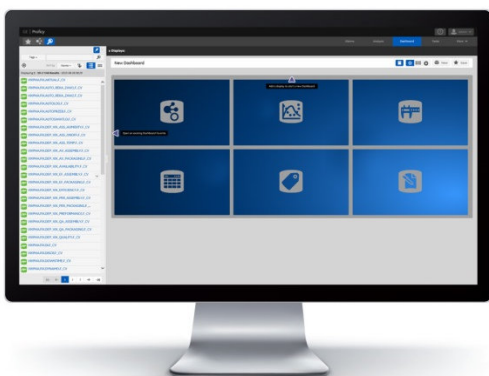
Historian Analysis oferuje bezpośrednie połączenie z serwerem bazodanowym GE Historian, zapewniając odpowiednio krótki czas dostępu do danych i możliwość pełnego wykorzystania zgromadzonych informacji. Integracja ta umożliwia korzystanie z zawartych w systemie GE Historian metod próbkowania, typów danych oraz filtrowania wykresów.

Wizualizacja alarmów i zdarzeń

Narzędzie zapewnia wgląd w bazę alarmów i zdarzeń gromadzonych w repozytorium GE Historian. Użytkownik ma dostęp do listy aktualnych alarmów, może wyszukiwać alarmy i zdarzenia historyczne, analizować ich dane, oraz dodawać i przeglądać notatki podpięte do alarmów, wprowadzone zarówno przez użytkowników mobilnych, jak stacjonarnych aplikacji GE Digital.

Przykład

Inżynier na zmianie 1 może zauważyć nienaturalny przebieg w procesie, korzystając z trendu kluczowych danych procesowych. W takiej sytuacji może on stworzyć nowy alarm dla tego procesu, przypisać go do określonego urzędnika, dołączyć do alarmu tagi Historiana, skonfigurować spersonalizowany sposób wyświetlania tagów oraz powiadomić o tym innych członków zespołu za pośrednictwem notatki, po to, by mogli wykonać dodatkowe analizy.



Dostępność w sieci

PHA dzięki kontenerowi jakim jest GE Vision oparty o technologię HTML5, umożliwia zdalną i elastyczną diagnostykę procesów, ułatwiając współpracę zarówno w obrębie zakładu jak i całego świata. Rozwiązanie zapewnia bezpieczny dostęp dzięki zastosowaniu certyfikowanych połączenie, protokołu https oraz autoryzacji użytkowników.

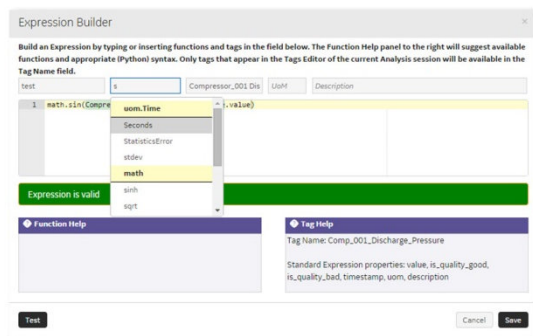
Serwer sieciowy GE Vision pozwala prezentować dane w zorganizowany i usystematyzowany sposób, niezależnie czy oznacza to przypisanie treści do danego urządzenia, czy danego obszaru zakładu. Treścią mogą być dane strukturalne, takie jak ERP, EAM, MES, lub SCADA lub dane niestrukturalne, takie jak treści mediów społecznościowych, arkusze kalkulacyjne, kanały informacyjne, itd.



Dystrybutor
Digital

Wyliczenia w trybie on-line

System Historian Analysis wyposażony został w intuicyjny kreator wyrażeń, wykorzystujący mechanizm *IntelliSense*, umożliwiający tworzenie wyrażeń na podstawie tagów i wizualizowanie ich na wykresie lub tabeli. Dzięki temu, użytkownik może wykonywać złożone obliczenia, zawierające takie funkcje jak sinus, cosinus, logarytmiczną, pierwiastki i wiele więcej.



Historian Analysis zawiera bibliotekę funkcji matematycznych i innych, opartych na języku programowania *Python*, wraz z przelicznikiem jednostek, umożliwiającym konwersję ponad 150-ciu jednostek miar, aby zapewnić jeszcze większą kontrolę i ułatwić analizę danych.

Łatwość konfiguracji

Aplikacja umożliwia łatwe łączenie z wieloma serwerami GE Historian i przeglądanie danych w czasie rzeczywistym przy minimalnej konfiguracji.

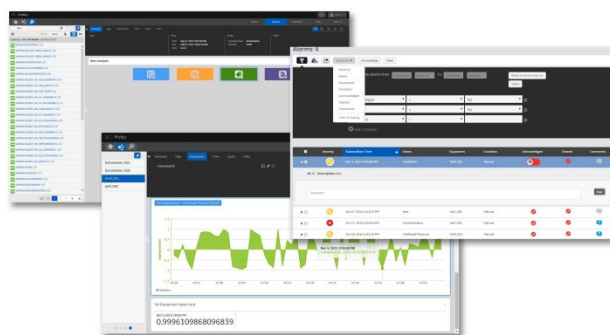
Optymalizacja procesów dzisiaj i w przyszłości

Narzędzie Historian Analysis, zaprojektowane do przetwarzania danych historycznych w użyteczne informacje, pomaga wizualizować procesy produkcyjne w zakładzie oraz diagnozować występujące usterki – wszystko dzięki potężnym możliwościom analitycznym.

Podsumowując, narzędzie Historian Analysis jest nieocenionym uzupełnieniem bazodanowego serwera GE Historian, umożliwiającym wydajną analizę procesów i danych.

Przekonaj się, jakie są możliwości GE Historian Analysis, za pośrednictwem serwera DEMO.

Zapytaj nas o dostęp: vix@vix.com.pl, 32 358 20 20



© 2017 VIX Automation sp. z o.o. Wszelkie prawa zastrzeżone.

Wszelkie nazwy i znaki zastrzeżone są własnością ich prawnych właścicieli.

Opracowanie wersji polskiej – VIX Automation sp. z o.o.

VIX Automation sp. z o.o.

Autoryzowany Dystrybutor GE Digital
ul. Siemianowicka 5a, 40-301 Katowice
tel.: 32 358 20 20, fax: 32 358 20 29
www.vix.com.pl, vix@vix.com.pl