

Nowy iFIX – innowacja, która napędza wyniki!



Dostępny od ponad 20 lat na polskim rynku automatyki system wizualizacji Proficy HMI/SCADA iFIX firmy GE Intelligent Platforms jest kluczowym elementem rodziny Proficy – zaawansowanych i otwartych rozwiązań informacyjnych do kontroli produkcji, dających każdemu przedsiębiorcy możliwość zautomatyzowania przedsiębiorstwa, analizowania danych czasu rzeczywistego i zarządzania produkcją.

W pierwszym kwartale 2012 roku zostały wprowadzone na polski rynek dwie nowe wersje oprogramowania iFIX. W pełni spolonizowana wersja 5.1 PL oraz innowacyjny iFIX 5.5 w angielskiej wersji językowej.

IFIX 5.1 PL – NOWOŚĆ W JĘZYKU POLSKIM

Narzędzie Proficy HMI/SCADA iFIX 5.1 PL zostało w pełni spolonizowane, zapewniając użytkownikom dostęp do wielu ciekawych możliwości oprogramowania oraz wsparcie dla najnowszych systemów operacyjnych w języku polskim. Wśród nowości dostępnych w wersji PL warto podkreślić: wsparcie dla systemów 64bit, ulepszony dostęp do danych archiwalnych – pola danych historycznych, synchronizację procesowej bazy danych z Proficy Historian, globalną kontrolę czasu (możliwość odtworzenia stanu synoptyki z przeszłości), ulepszone opcje redundancji, wykresy XY oraz typu SPC, uaktualniony i rozbudowany system pomocy w języku polskim, optymalizację pracy z alarmami. iFIX 5.1 PL to także dostęp do systemu przez przeglądarkę www za pomocą spolonizowanego iFIX WebSpace, nowe obiekty Dynamo do systemów zarządzania produkcją (monitorowanie wydajności – OEE, systemy jakościowe, rozwiązania klasy Workflow), dzięki czemu iFIX 5.1 PL staje się istotnym elementem tego typu rozwiązań.

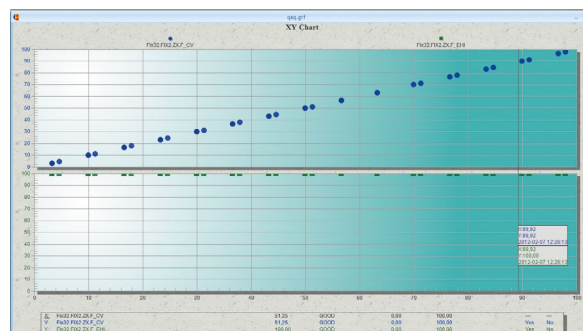
IFIX 5.5 EN – INNOWACYJNE ROZWIĄZANIA

Narzędzie Proficy HMI/SCADA iFIX 5.5 EN to odpowiedź producenta – GE Intelligent Platforms – na potrzeby klientów. Szczególnie ciekawe cechy nowego iFIXa 5.5 EN to m.in.:

- licencja dla drajwera IGS Basic dodawana bezpłatnie do iFIXa,
- nowe obiekty dynamo (dla branży wod-kan oraz OEM),
- wsparcie iFIX WebSpace dla systemów 64-bitowych,
- obsługa kontrolek .NET,
- ulepszona integracja z oprogramowaniem Proficy Historian.

Krótszy czas wdrożenia:

- Nowe funkcje tworzenia wykresów - wsparcie dla wielu osi Y na wykresach XY, wykresy wieloliniowe, szyb-

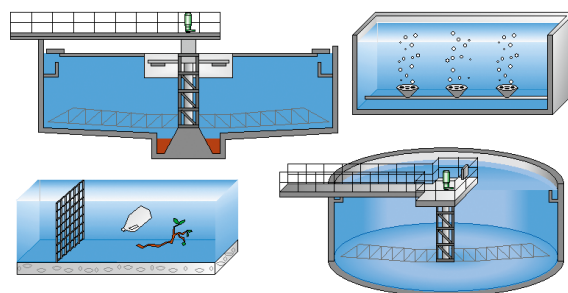


Rys. 1

Wiele osi Y na wykresach XY

ka i łatwa zmiana właściwości wykresów w trybie run, możliwość dynamicznego powiększenia miniatur.

- Nowe obiekty dynamo - ponad 100 nowych obiektów, obrazków i przycisków dla łatwego wprowadzania i eksportu danych z Proficy Historian.



Rys. 2

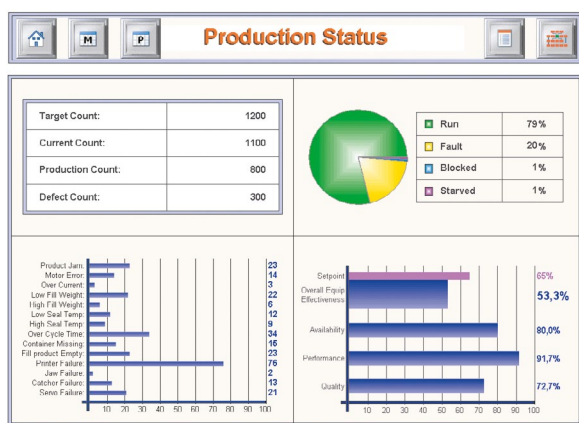
Nowe elementy graficzne (Dynamo)

Integracja z innymi rozwiązaniami:

- Workflow Trigger – element add-on, który może być zintegrowany z systemem iFIX - umożliwia uruchomienie z poziomu iFIXa harmonogramów powiązanych z listami zadań do wykonania (workflows), skonfigurowanych w dowolnym serwerze Proficy Workflow.
- Industrial Gateway Server (IGS) – iFIX w wersji 5.5 zawiera bezpłatną licencję na drajwera IGS Basic oraz na drajwery (MBE, ABR, GE9, MB1, SI7, EGD). Licencja IGS pozwala na intuicyjną komunikację z kilkudziesięcioma protokołami komunikacyjnymi popularnymi w systemach automatyki przemysłowej oraz budynkowej.

Możliwości rozbudowy i stabilność systemu:

- Nowa funkcjonalność iFIX WebSpace. W iFIX 5.5 wprowadzono narzędzia pozwalające na równomierne rozdzielanie sesji klienckich w sieci serwerów WebSpace, umożliwiające lepsze wykorzystanie zasobów sprzętowych. iFIX WebSpace to także nowy tryb widoku – „loose” – klient zdalny zintegrowany z powłoką graficzną systemu Windows, który umożliwia tworzenie sesji WebSpace'a poza przeglądarką internetową.
- Zestaw gotowych rysunków dla twórców rozwiązań OEM opartych na systemie Proficy iFIX.

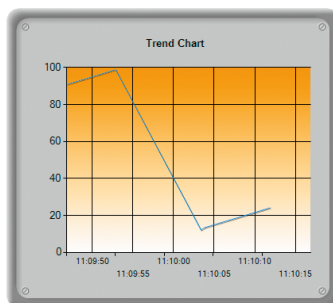


Rys. 3

Gotowe synoptyki dla OEM

Rozszerzone możliwości dla programistów:

- W najnowszym iFIX 5.5 została udostępniona opcja dodawania własnych kontrolkek .NET. Rozszerza ona tym samym możliwości wbudowanego w iFIX VBA (Visual Basic for Applications). Kontrolki te muszą zostać skompilowane do pliku .dll a następnie przeniesione na komputer gdzie zainstalowany został iFIX. Kontrolki dodaje się poprzez pasek Insert → .NET Component. Dodawane kontrolki nie muszą być zgodne z żadnym specyficznym interfejsem. Wymiana danych pomiędzy iFIX a kontrolką odbywa się poprzez publiczne właściwości.



Zapraszamy do odwiedzenia naszej strony internetowej www.vix.com.pl, gdzie znajdziecie Państwo formularz zamówienia demo oprogramowania iFIX 5.1 w polskiej wersji językowej oraz iFIX 5.5 EN.

Automaticon 2012

stoisko **F-6**

Reklama